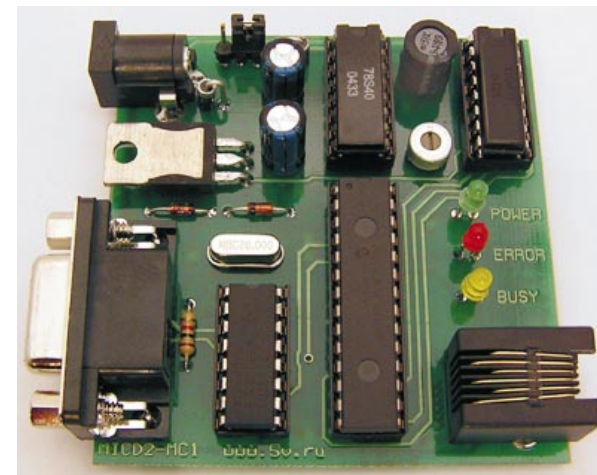


## MICD2-MC1-KIT

Набор деталей для самостоятельной сборки

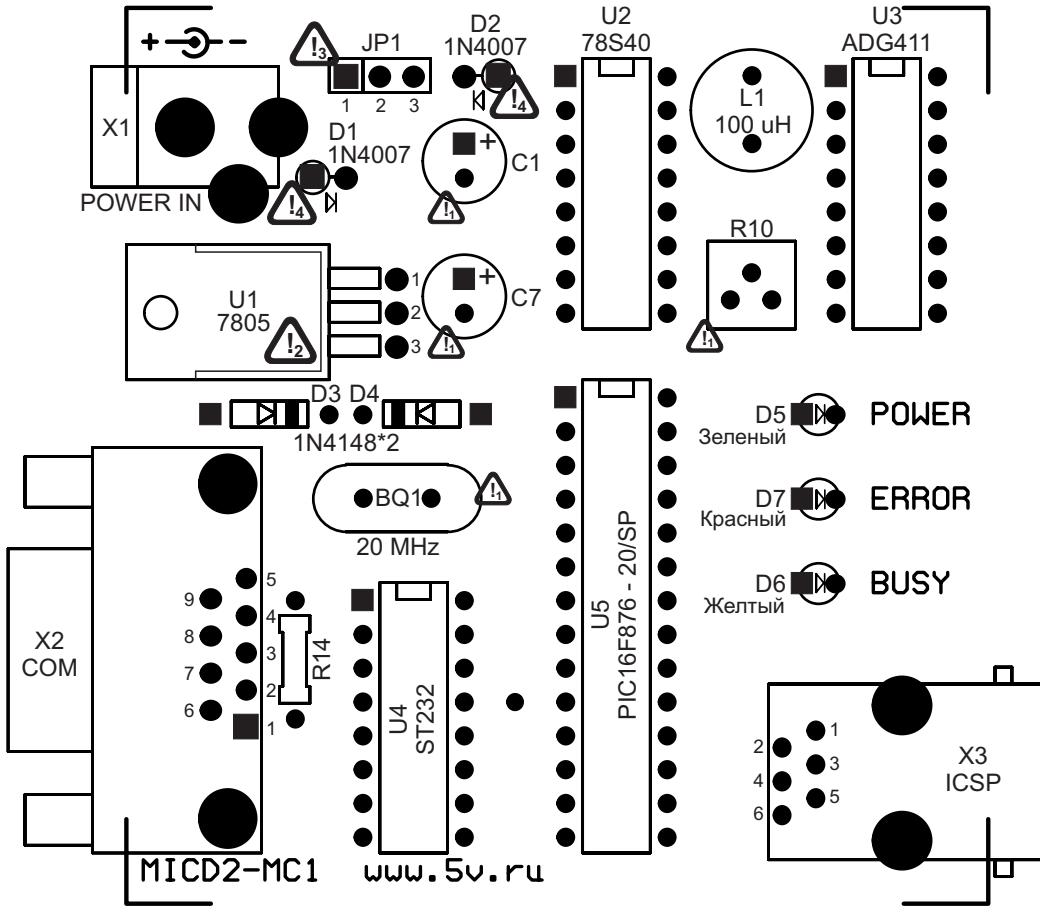
**Внутрисхемный отладчик  
Программатор  
для PIC контроллеров**



**Упрощённый аналог отладчика MPLAB-ICD2  
Версия для COM-порта.**

**Инструкция по сборке**

# MICD2-MC1-KIT



Компоненты C1, C7, R10, BQ1 монтировать на высоту не менее 1 мм от печатной платы, для того, чтобы исключить возможность скопления жидкости под корпусами после промывки печатной платы.



Стабилизатор U1 монтируется металлической пластиной корпуса вверх, что позволяет при необходимости легко установить теплоотводящий радиатор.

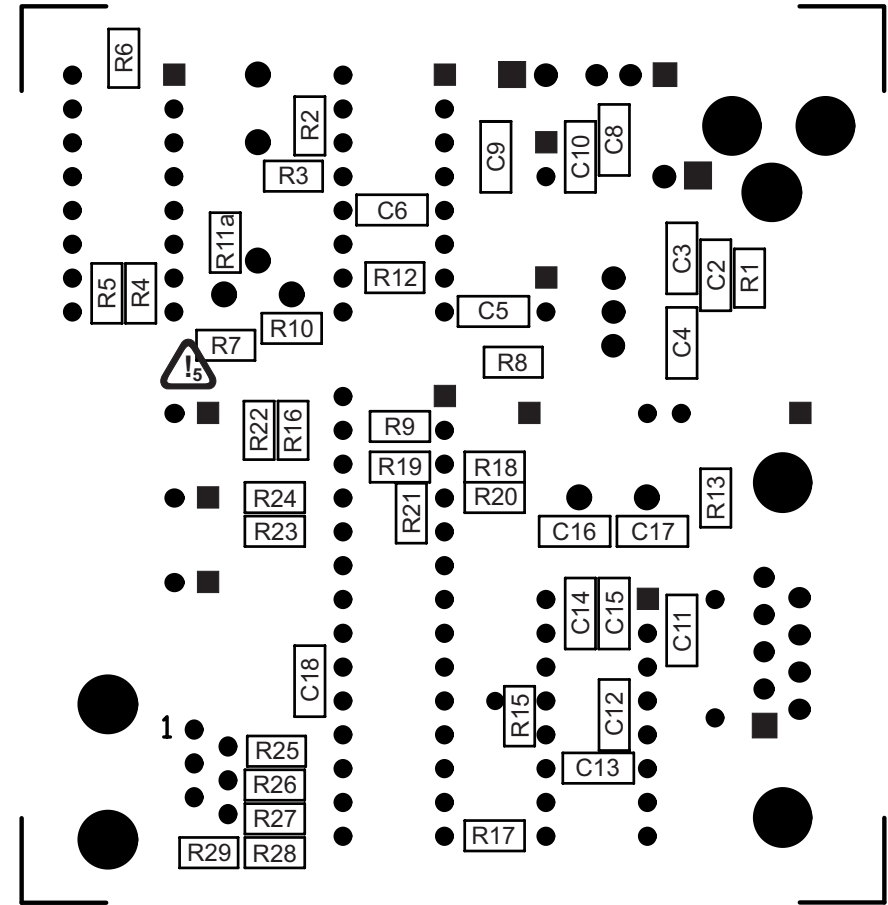


Для печатной платы, имеющей маркировку **301** джампер (перемычку) JP1 можно не устанавливать, т.к. на печатной плате, контакты 2-3 замкнуты накоротко.



Выводы диодов D1 и D2 (1N4007), следует согнуть так: 

# MICD2-MC1-KIT



Резистор R7 не устанавливается, и на печатной плате замкнут накоротко.

